

ЧАСТЬ 1. Сведения об оказываемых муниципальных услугах

РАЗДЕЛ

1

Код по
общероссийскому
базовому перечню
или региональному
перечню

БА96

1. Наименование муниципальной услуги Реализация основных общеобразовательных программ основного общего образования

2. Категории потребителей муниципальной услуги Физические лица

3. Показатели, характеризующие объем и (или) качество муниципальной услуги

3.1. Показатели, характеризующие качество муниципальной услуги

Уникальный номер реестровой записи	Показатель, характеризующий содержание муниципальной услуги			Показатель, характеризующий условия (формы) оказания муниципальной услуги		Показатель качества муниципальной услуги				Значение показателя качества муниципальной услуги				Допустимые (возможные) отклонения от установленных показателей качества муниципальной услуги	
	наименование показателя 1	наименование показателя 2	наименование показателя 3	наименование показателя 1	наименование показателя 2	наименование показателя	единица измерения			2026 год (отчетной финансовый год)	2027 год (1-й год планового периода)	2028 год (2-й год планового периода)	в процентах	в абсолютных показателях	
							наименование	кол по ОКЕИ	срок исполнения						
1	2	3	4	5	6	7	8	9	10	11	12	13	14	15	
8021110.99.0.БА96А038001	не указано	не указано	не указано	Очная		1. Успеваемость обучающихся по организации; 2. Качество знаний обучающихся по организации; 3. Доля родителей (законных представителей), удовлетворенных условиями и качеством предоставляемой услуги; 4. Доля обоснованных жалоб подателей государственной услуги, родителей (законных представителей); 5. Доля обучающихся, подтверждающих свои знания по результатам государственной итоговой аттестации по общеобразовательным программам основного общего образования; 6. Удельный вес выпускников образовательной организации, освоивших общеобразовательную программу основного общего образования, продолживших обучение в организациях профессионального образования или продолживших обучение на следующем уровне общего образования	процентов	процентов	процентов	процентов	процентов	процентов	процентов	процентов	процентов
										100,00	100,00	100,00	0,00	0,00	0,00
										60,00	60,00	60,00	0,00	0,00	0,00
										100,00	100,00	100,00	0,00	0,00	0,00
										0,00	0,00	0,00	0,00	0,00	0,00
										100,00	100,00	100,00	0,00	0,00	0,00
										100,00	100,00	100,00	0,00	0,00	0,00

3.2. Показатели, характеризующие объем муниципальной услуги

Уникальный номер реестровой платы	Показатель, характеризующий содержание муниципальной услуги			Показатель, характеризующий условия (форму) оказания муниципальной услуги			Показатель объема муниципальной услуги				Значение показателя объема муниципальной услуги			Размер платы (цена, тариф), рублей			Допустимые (возможные) отклонения от установленных показателей объема муниципальной услуги		
	наименование показателя 1	наименование показателя 2	наименование показателя 3	наименование показателя 1	наименование показателя 2	наименование показателя 3	наименование показателя	единица измерения		срок исполнения	2016 год (очередной финансовый год)	2017 год (1-й год планового периода)	2018 год (2-й год планового периода)	2016 год (очередной финансовый год)	2017 год (1-й год планового периода)	2018 год (2-й год планового периода)	в процентах	в абсолютных показателях	
								наименование	код по ОКЕИ										
1	2	3	4	5	6	7	8	9	10	11	12	13	14	15	16	17	18	0,00	0,00
802110.09.0.Б496.А058001	не указано	не указано	не указано	Очки		Число обучающихся	Человек	Человек		36,00	33,00	35,00	0,00	0,00	0,00				

4. Нормативные правовые акты, устанавливающие размер платы (цену, тариф) либо порядок ее(его) установления

Нормативный правовой акт			
вид	принявший орган	дата	номер
1	2	3	4
			5

- 5. Порядок оказания муниципальной услуги
- 5.1. Нормативные правовые акты, регулирующие порядок оказания муниципальной услуги
- 5.2. Порядок информирования потенциальных потребителей муниципальной услуги

Способ информирования	Состав размещаемой информации	Частота обновления информации
1 Размещение информации в помещениях учреждения	2 Наименование учреждения, адрес, телефоны, основные услуги учреждения, режим работы, порядок приема в учреждение.	3 По мере изменения данных

3.2. Показатели, характеризующие объем работы.

Уникальный номер регистрации заявки	Показатель, характеризующий содержание работы			Показатель, характеризующий условия (форму) выполнения работы		Показатель, объем работы				Валовые показатели объема работы			Размер платы (цена, тариф), руб/ед.			Допустимые (возможные) отклонения от установленных показателей объема работы	
	показатели 1	показатели 2	показатели 3	показатели 1	показатели 2	наименование показателя	единица измерения	срок исполнения по ОКЕИ ОКЕИ	2026 г.03 (очередной финансовый год)	2027 г.03 (1-й квартал периода)	2028 г.03 (2-й кв. периода)	2026 г.03 (очередной финансовый год)	2027 г.03 (1-й кв. периода)	2028 г.03 (2-й кв. периода)	в процентах	в абсолютных показателях	
																	7
1	2	3	4	5	6	7	8	9	10	11	12	13	14	15	16	17	18

ЧАСТЬ 1. Сведения об оказываемых муниципальных услугах

РАЗДЕЛ 2

Код по общероссийскому базовому перечню или региональному перечню
BA81

1. Наименование муниципальной услуги Реализация основных общеобразовательных программ начального общего образования

2. Категории потребителей муниципальной услуги Физические лица

3. Показатели, характеризующие объем и (или) качество муниципальной услуги

3.1. Показатели, характеризующие качество муниципальной услуги

Уникальный номер реестровой записи	Показатель, характеризующий содержание муниципальной услуги			Показатель, характеризующий условия (формы) оказания муниципальной услуги			Показатель качества муниципальной услуги				Значение показателя качества муниципальной услуги			Допустимые (возможные) отклонения от установленных показателей качества муниципальной услуги	
	наименование показателя 1	наименование показателя 2	наименование показателя 3	наименование показателя 1	наименование показателя 2	наименование показателя 3	наименование показателя	единица измерения		срок исполнения	2026 год (очередной финансовый год)	2027 год (1-й год планового периода)	2028 год (2-й год планового периода)	в процентах	в абсолютных показателях
								код по ОКЕИ	процентов						
I	2	3	4	5	6	7	8	9	10	11	12	13	14	15	
\$0:10120 99.0 BA81A92001	не указано	не указано	не указано	Очная		1. Успеваемость обучающихся по организации 2. Качество знаний обучающихся по организации 3. Доля родителей (законных представителей), удовлетворенных условиями : качеством предоставляемой услуги 4. Доля обеспокоенных жалоб получателей государственной услуги, родителей (законных представителей) 5. Доля обучающихся, подтвердивших свои знания по результатам итоговой оценки освоения основной общеобразовательной программы начального общего образования	процентов	процентов	процентов	процентов	100,00	100,00	100,00	0,00	0,00
							процентов	процентов	процентов	70,00	70,00	70,00	0,00	0,00	
							процентов	процентов	процентов	100,00	100,00	100,00	0,00	0,00	
							процентов	процентов	процентов	0,00	0,00	0,00	0,00	0,00	
							процентов	процентов	процентов	100,00	100,00	100,00	0,00	0,00	

3.2. Показатели, характеризующие объем муниципальной услуги

Уникальный номер реестровой записи	Показатель, характеризующий содержание муниципальной услуги			Показатель, характеризующий условия (формы) оказания муниципальной услуги		Показатель объема муниципальной услуги			Значение показателя объема муниципальной услуги			Размер платы (цена, тариф), рублей			Допустимые (возможные) отклонения от установленных показателей объема муниципальной услуги		
	наименование показателя 1	наименование показателя 2	наименование показателя 3	наименование показателя 1	наименование показателя 2	наименование показателя	единица измерения		2026 год (очередной финансовый год)	2027 год (1-й год планового периода)	2028 год (2-й год планового периода)	2026 год (очередной финансовый год)	2027 год (1-й год планового периода)	2028 год (2-й год планового периода)	в процентах	в абсолютных показателях	
							наименование	код по ОКЕИ									
1	2	3	4	5	6	7	8	9	10	11	12	13	14	15	16	17	18
801020.99.0.БАН.А.ЭП.001	не указано	не указано	не указано	Очная		Число обучающихся	Человек	Человек	Человек	10,00	10,00	8,00	0,00	0,00	0,00	0,00	0,00

4. Нормативные правовые акты, устанавливающие размер платы (цену, тариф) либо порядок ее(его) установления

Нормативный правовой акт			
вид	принявший орган	дата	номер
1	2	3	4

- 5. Порядок оказания муниципальной услуги
- 5.1. Нормативные правовые акты, регулирующие порядок оказания муниципальной услуги
- 5.2. Порядок информирования потенциальных потребителей муниципальной услуги

Способ информирования	Состав размещаемой информации	Частота обновления информации
1 Размещение информации в печатных средствах массовой информации	2 Информация о режиме работы, справочных телефонах, фамилиях, именах, отчествах специалистов, порядок подачи жалоб и предложений	3 По мере изменения данных

- 5. Порядок оказания муниципальной услуги
- 5.1. Нормативные правовые акты, регулирующие порядок оказания муниципальной услуги
- 5.2. Порядок информирования потенциальных потребителей муниципальной услуги

Способ информирования	Состав размещаемой информации	Частота обновления информации
1 Размещение информации в сети Интернет	2 Информация о режиме работы специалистов, фамилия, имя, отчество специалистов, основные услуги учреждения, порядок приёма в учреждение, порядок подачи жалоб и предложений.	3 По мере изменения данных

3.2. Показатели, характеризующие объем муниципальной услуги

Уникальный номер реестровой записи	Показатель, характеризующий содержание муниципальной услуги			Показатель, характеризующий условия (формы) оказания муниципальной услуги			Показатель объема муниципальной услуги			Значение показателя объема муниципальной услуги			Размер платы (цена, тариф), рублей			Допустимые (возможные) отклонения от установленных показателей объема муниципальной услуги			
	наименование показателя 1	наименование показателя 2	наименование показателя 3	наименование показателя 1	наименование показателя 2	наименование показателя 3	единица измерения	наименование	код по ОКЕИ	срок исполнения	2026 год (очередной финансовый год)	2027 год (1-й год планового периода)	2028 год (2-й год планового периода)	2026 год (очередной финансовый год)	2027 год (1-й год планового периода)	2028 год (2-й год планового периода)	в процентах в проектах муниципальной услуги	в абсолютных показателях	
																			7
852110-9910-BB19AB20100	Обучающиеся за исключением детей-инвалидов и инвалидов	От 3 лет до 8 лет	группа полного дня	Число детей	Человек	Человек	Человек	Человек	Человек	7,00	5,00	5,00	0,00	0,00	0,00	0,00	0,00	0,00	0,00

4. Нормативные правовые акты, устанавливающие размер платы (цену, тариф) либо порядок ее(его) установления

Нормативный правовой акт				
вид	принявший орган	дата	номер	наименование
1	2	3	4	5

5. Порядок оказания муниципальной услуги
 5.1. Нормативные правовые акты, регулирующие порядок оказания муниципальной услуги
 Федеральный закон Государственная Дума РФ от 06.10.1999 № 184-ФЗ «Об общих принципах организации законодательных (представительных) и исполнительных органов государственной власти субъектов Российской Федерации»
 Федеральный закон Государственная Дума РФ от 06.10.2003 № 131-ФЗ «Об общих принципах организации местного самоуправления в Российской Федерации»
 Федеральный закон Государственная Дума РФ от 29.12.2012 № 273-ФЗ «Об образовании в Российской Федерации».

5.2. Порядок информирования потенциальных потребителей муниципальной услуги

Способ информирования	Состав размещаемой информации	Частота обновления информации
I Размещение информации на информационных стендах	2 Наименование учреждения, адрес, телефоны, основные услуги учреждения, режим работы, порядок приёма в учреждение.	3 По мере изменения данных

ЧАСТЬ 1. Сведения об оказываемых муниципальных услугах

РАЗДЕЛ 5

Код по общероссийскому базовому перечню или региональному перечню
БВ24

1. Наименование муниципальной услуги Реализация основных общеобразовательных программ дошкольного образования

2. Категории потребителей муниципальной услуги Физические лица в возрасте до 8 лет

3. Показатели, характеризующие объем и (или) качество муниципальной услуги

3.1. Показатели, характеризующие качество муниципальной услуги

Уникальный номер реестровой записи	Показатель, характеризующий содержание муниципальной услуги			Показатель, характеризующий условия (формы) оказания муниципальной услуги			Показатель качества муниципальной услуги				Значение показателя качества муниципальной услуги			Допустимые (возможные) отклонения от установленных показателей качества муниципальной услуги		
	наименование показателя 1	наименование показателя 2	наименование показателя 3	наименование показателя 1	наименование показателя 2	наименование показателя 3	наименование показателя	единица измерения		срок исполнения	2026 год (отчетный финансовый год)	2027 год (1-й год планового периода)	2028 год (2-й год планового периода)	в процентах	в абсолютных показателях	
								наименование	код по ОКЕИ							
1	не указано	не указано	От 3 лет до 8 лет	Очная	группа полного дня	1. Доля получателей государственной услуги, родителей (законных представителей), удовлетворенных качеством и доступностью услуги 2. Доля обоснованных жалоб родителей (законных представителей) подателя 3. Укомплектованность педагогическими кадрами 4. Выполнение учебных программ	процентов	процентов	процентов	процентов	100,00	100,00	100,00	0,00	0,00	0,00
801010.99.0.БВ24.ДН82000	Не указано	Не указано	От 3 лет до 8 лет	Очная	группа полного дня	1. Доля получателей государственной услуги, родителей (законных представителей), удовлетворенных качеством и доступностью услуги 2. Доля обоснованных жалоб родителей (законных представителей) подателя 3. Укомплектованность педагогическими кадрами 4. Выполнение учебных программ	процентов	процентов	процентов	процентов	100,00	100,00	100,00	0,00	0,00	0,00

3.2. Показатели, характеризующие объем муниципальной услуги

Уникальный номер реестровой записи	Показатель, характеризующий содержание муниципальной услуги			Показатель, характеризующий условия (форма) оказания муниципальной услуги		Показатель объема муниципальной услуги			Значение показателя объема муниципальной услуги			Размер для тарифа (цена, тариф), руб./мес			Допустимые (возможные) отклонения от установленных показателей объема муниципальной услуги		
	2	3	4	5	6	7	единица измерения		срок исполнения	2026 год (очередной финансовый год)	2027 год (1-й год планового периода)	2028 год (2-й год планового периода)	2026 год (очередной финансовый год)	2027 год (1-й год планового периода)	2028 год (2-й год планового периода)	в процентах	в абсолютных показателях
							наименование показателя	код по ОКЕИ									
1	не указано	не указано	От 3 лет до 8 лет	Очная	группа полного дня	Число обучающихся	8	Человек	10	11	12	13	14	15	16	17	18
801010.00.0.583.04.ДН82000										7,00	5,00	5,00	0,00	0,00	0,00	0,00	0,00

4. Нормативные правовые акты, устанавливающие размер платы (цену, тариф) либо порожлок ее(его) установления

Нормативный правовой акт				
вид	принявший орган	дата	номер	наименование
1	2	3	4	5

- 5. Порядок оказания муниципальной услуги
- 5.1. Нормативные правовые акты, регулирующие порядок оказания муниципальной услуги
- 5.2. Порядок информирования потенциальных потребителей муниципальной услуги

Способ информирования	Состав размещаемой информации	Частота обновления информации
1 Размещение информации в общественных местах	2 Информация о режиме работы специалистов, фамилия, имя, отчество специалистов, основные услуги учреждения, порядок приема в учреждение, порядок подачи жалоб и предложений.	3 По мере изменения данных

ЧАСТЬ 1. Сведения об оказываемых муниципальных услугах

РАЗДЕЛ 6

Код по общероссийскому базовому перечню или региональному перечню
ББ52

1. Наименование муниципальной услуги Реализация дополнительных образовательных программ

2. Категории потребителей муниципальной услуги Физические лица

3. Показатели, характеризующие объем и (или) качество муниципальной услуги

3.1. Показатели, характеризующие качество муниципальной услуги

Уникальный номер реестровой записи	Показатель, характеризующий содержание муниципальной услуги			Показатель, характеризующий условия (формы) оказания муниципальной услуги			Показатель качества муниципальной услуги				Значение показателя качества муниципальной услуги			Допустимые (возможные) отклонения от установленных показателей качества муниципальной услуги		
	наименование показателя 1	наименование показателя 2	наименование показателя 3	наименование показателя 1	наименование показателя 2	наименование показателя 3	наименование показателя	единица измерения		срок исполнения	2026 год (средней финансовый год)	2027 год (1-й год планового периода)	2028 год (2-й год планового периода)	в процентах	в абсолютных показателях	
								8	9							
8042000.99.0.ББ52.АЖ48000	не указано	не указано	не указано	Очная			1. Выполнение учебных программ 2. Доля детей, оставивших дополнительные общеобразовательные образовательные программы в образовательной организации 3. Доля родителей (законных представителей), удовлетворенных условиями и качеством предоставляемой образовательной услуги 4. Доля обучающихся жалоб потребителей государственной услуги	процентов	процентов	10	100,00	100,00	100,00	14	0,00	0,00

- 5. Порядок оказания муниципальной услуги
- 5.1. Нормативные правовые акты, регулирующие порядок оказания муниципальной услуги
- 5.2. Порядок информирования потенциальных потребителей муниципальной услуги

Способ информирования	Состав размещаемой информации	Частота обновления информации
1	2 Информация о режиме работы, справочных телефонах, фамилиях, именах, отчествах специалистов, порядок подачи заявок и предложений	3 По мере изменения данных

Размещение информации в справочниках, буклетах

3.2. Показатели, характеризующие объем муниципальной услуги

Уникальный номер реестровой записи	Показатель, характеризующий содержание муниципальной услуги			Показатель, характеризующий условия (формы) оказания муниципальной услуги		Показатель объема муниципальной услуги			Значение показателя объема муниципальной услуги			Размер платы (цена, тариф), рублей			Допустимые (возможные) отклонения от установленных показателей объема муниципальной услуги	
	наименование показателя 1	наименование показателя 2	наименование показателя 3	наименование показателя 1	наименование показателя 2	наименование показателя	единица измерения	срок исполнения	2026 год (очередной финансовый год)	2027 год (1-й год планового периода)	2028 год (2-й год планового периода)	2026 год (очередной финансовый год)	2027 год (1-й год планового периода)	2028 год (2-й год планового периода)	в процентах в абсолютных показателях	в абсолютных показателях
9207000.99.0.0.322A.01001						7	8 Человек	10	11 15,00	12 15,00	13 15,00	14 0,00	15 0,00	16 0,00	17 0,00	18 0,00
						7	8 Человек	10	11 15,00	12 15,00	13 15,00	14 0,00	15 0,00	16 0,00	17 0,00	18 0,00

4. Нормативные правовые акты, устанавливающие размер платы (цену, тариф) либо порядок ее(его) установления

Нормативный правовой акт			
вид	принявший орган	дата	номер
1	2	3	4
			5

- 5. Порядок оказания муниципальной услуги
- 5.1. Нормативные правовые акты, регулирующие порядок оказания муниципальной услуги
- 5.2. Порядок информирования потенциальных потребителей муниципальной услуги

Способ информирования	Состав размещаемой информации	Частота обновления информации
1 Размещение информации у входа в учреждение	2 Информация о режиме работы, справочных телефонах, фамилиях, именах, отчествах специалистов, порядок подачи жалоб и предложений	3 По мере изменения данных

ЧАСТЬ 1. Сведения об оказываемых муниципальных услугах

РАЗДЕЛ 8

1. Наименование муниципальной услуги

Присмотр и уход

Код по общероссийскому базовому перечню или региональному перечню
БА93

2. Категория потребителей муниципальной услуги

Профессиональная образовательная организация; Образовательная организация высшего образования; Организация дополнительного образования; Дошкольная образовательная организация; Организация, осуществляющая обучение (за исключением научных организаций); Общеобразовательная организация

3. Показатели, характеризующие объем и (или) качество муниципальной услуги

3.1. Показатели, характеризующие качество муниципальной услуги

Уникальный номер реестровой записи	Показатель, характеризующий содержание муниципальной услуги			Показатель, характеризующий условия (формы) оказания муниципальной услуги			Показатель качества муниципальной услуги				Значение показателя качества муниципальной услуги		Допустимые (возможные) отклонения от установленных показателей качества муниципальной услуги					
	наименование показателя 1	наименование показателя 2	наименование показателя 3	наименование показателя 1	наименование показателя 2	наименование показателя 3	единица измерения	срок исполнения	код по ОКЕИ	наименование показателя	8	9	10	2026 год (очередной финансовый год)	2027 год (1-й год планового периода)	2028 год (2-й год планового периода)	в процентах	в абсолютных показателях
1	2	3	4	5	6	7	8	9	10	11	12	13	14	15				

3.2. Показатели, характеризующие объем муниципальной услуги

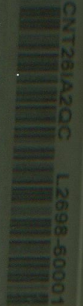
Уникальный номер реестровой записи	Показатель, характеризующий содержание муниципальной услуги			Показатель, характеризующий условия (форма) оказания муниципальной услуги			Показатель объема муниципальной услуги				Значение показателя объема муниципальной услуги			Размер платы (цена, тариф), рублей			Допустимые (возможные) отклонения от установленных показателей объема муниципальной услуги		
	наименование показателя 1	наименование показателя 2	наименование показателя 3	наименование показателя 1	наименование показателя 2	наименование показателя 3	единица измерения	наименование показателя	срок исполнения	код по ОКЕИ	2026 год (очередной финансовый год)	2027 год (1-й год планового периода)	2028 год (2-й год планового периода)	2026 год (очередной финансовый год)	2027 год (1-й год планового периода)	2028 год (2-й год планового периода)	в промонтах	в абсолютных показателях	
																			7
8891110990БА03АВ89080	Обучающиеся, за исключением детей- инвалидов и инвалидов	Не указано	Группа продленного дня	Число детей	Человек	Человек	Человек	Человек	Человек	18,000	7,000	7,000	7,000	0,000	0,000	0,000	0,000	0,000	0,000

4. Нормативные правовые акты, устанавливающие размер платы (целу, тариф) либо порядок ее(его) установления

Нормативный правовой акт			
вид	принявший орган	дата	наименование
1	2	3	5

- 5. Порядок оказания муниципальной услуги
- 5.1. Нормативные правовые акты, регулирующие порядок оказания муниципальной услуги
- 5.2. Порядок информирования потенциальных потребителей муниципальной услуги

Способ информирования	Состав размещаемой информации	Частота обновления информации
1 Размещение информации на указателях	2 Информация о режиме работы специалистов, фамилия, имя, отчество специалистов, основные услуги учреждения, порядок приема в учреждение, порядок подачи жалоб и предложений	3 По мере изменения данных



ЧАСТЬ 3. Прочие сведения о муниципальном задании

1. Основания (условия и порядок) для досрочного прекращения выполнения муниципального задания
иные основания, предусмотренные нормативными правовыми актами Российской Федерации, Республики Татарстан
2. Иная информация, необходимая для выполнения (контроля за выполнением) муниципального задания
Не имеется

3. Порядок контроля за выполнением муниципального задания	Форма контроля	Периодичность	Республиканские органы исполнительной власти, осуществляющие контроль за выполнением муниципального задания
Камеральная проверка	1	2 В соответствии с планом-графиком проведения камеральных проверок	3 Учредитель

4. Требования к отчетности о выполнении муниципального задания
- 4.1. Периодичность представления отчетов о выполнении муниципального задания
один раз в год
- 4.2. Сроки представления отчетов о выполнении муниципального задания
ежегодно, до 1 февраля года, следующего за отчетным
- 4.2.1. Сроки представления предварительного отчета о выполнении муниципального задания
- 4.3. Иные требования к отчетности о выполнении муниципального задания
Отчет предоставляется Учредителю
5. Иные показатели, связанные с выполнением муниципального задания
Отсутствуют